

# NEWS RELEASE

報道関係各位

2019年7月29日

日本ビューホテル株式会社

〈No.72-H004〉

増加し続けるインバウンド・観光需要に対応

東京を代表する観光地 浅草にビューホテルグループ 2 店舗目となるホテル

## 「浅草ビューホテル アネックス 六区」2020 年春開業のお知らせ

日本ビューホテル株式会社（本社：東京都台東区 代表取締役社長 遠藤 由明）は、2020 年春に東京都台東区浅草二丁目に開業を予定している新規直営ホテルの名称を「浅草ビューホテル アネックス 六区」とすることに決定いたしましたのでお知らせいたします。



▲「浅草ビューホテル アネックス 六区」 外観イメージ

近年の訪日・訪都外客数の増加とともに、台東区を訪れる外国人観光客数も急激に増加しており、今後もさらに多くの外国人観光客の来訪が期待されます。

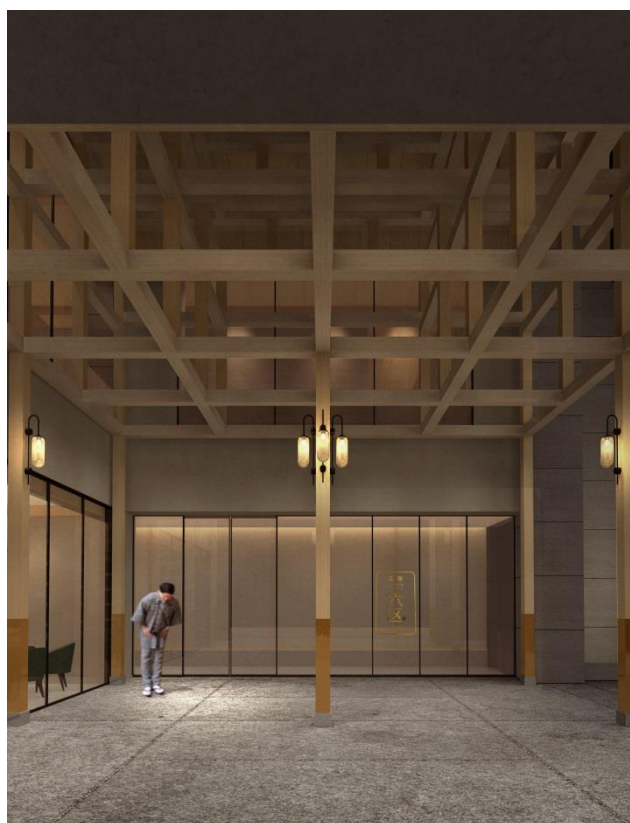
ホテルが位置する台東区は浅草寺や雷門、仲見世通り、かっぱ橋道具街、上野アメ横などの観光スポットが多く存在し、さらには隅田川を挟んで東京スカイツリーにもほど近く、外国人観光客にとって魅力的なコンテンツが豊富です。

また、ホテルが建つ浅草二丁目地区は、昭和初期から映画館や寄席・劇場が立ち並び、東京随一の繁華街として隆盛を誇った、大衆文化の中心として栄える「浅草公園六区」と呼ばれる地区で、いまなお古き良き日本の伝統文化が色濃く残った場所になります。

そのような歴史ある伝統、芸能文化の街「浅草公園六区」に建つホテルとして、新ホテル名称は「浅草ビューホテル アネックス 六区」といたしました。

ホテルは建物オーナーである松竹株式会社様の全面協力をいただき、日本の伝統文化である“歌舞伎”をコンセプトに加え、「和」を意識した親しみを感じさせるホテルとする予定です。客室は全199室、最大受入人数608名。

観光シーンでの利用を見込んで、1名定員のシングルルームは設置せず、全てが2名定員以上の客室となります。また、外国人観光客の需要を見込み全体の約17%にあたる35室を和室・和洋室としております。



▲1、2階エントランス部分の吹き抜け。良質な奈良県の吉野檜を使用した木組みの列柱が建ち並ぶエントランスは日本の造形美が感じられ、訪れるゲストをあたたく迎え入れます。

〈ホテル概要〉

- 【名 称】 浅草ビューホテル アネックス 六区
- 【開 業】 2020 年春予定
- 【地 番】 東京都台東区浅草二丁目 96 番の一部（家屋番号は後日決定）
- 【アクセス】 つくばエクスプレス「浅草駅」徒歩 2 分  
東京メトロ銀座線「田原町駅」徒歩 8 分
- 【建物所有者】 松竹株式会社
- 【建物規模】 鉄骨造 地上 10 階
- 【延床面積】 9,951.70 m<sup>2</sup>（予定／法床）
- 【客室数】 199 室
- 【付帯施設】 レストラン、ほか

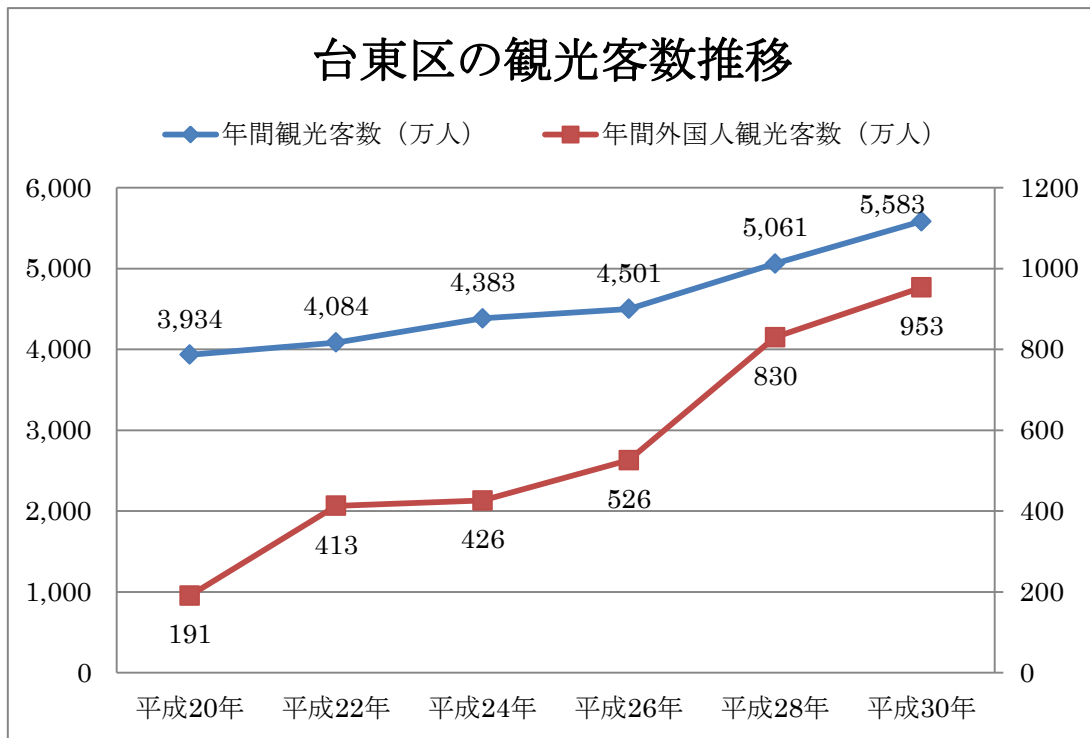
〈会社概要〉

社名：日本ビューホテル株式会社  
本社所在地：〒111-0035 東京都台東区西浅草 3-17-1  
代表者：代表取締役社長 遠藤 由明  
設立：1953 年 5 月  
従業員数：839 人（2019 年 4 月 30 日現在）  
資本金：2,794 百万円（2019 年 4 月 30 日現在）  
事業内容：ホテル事業

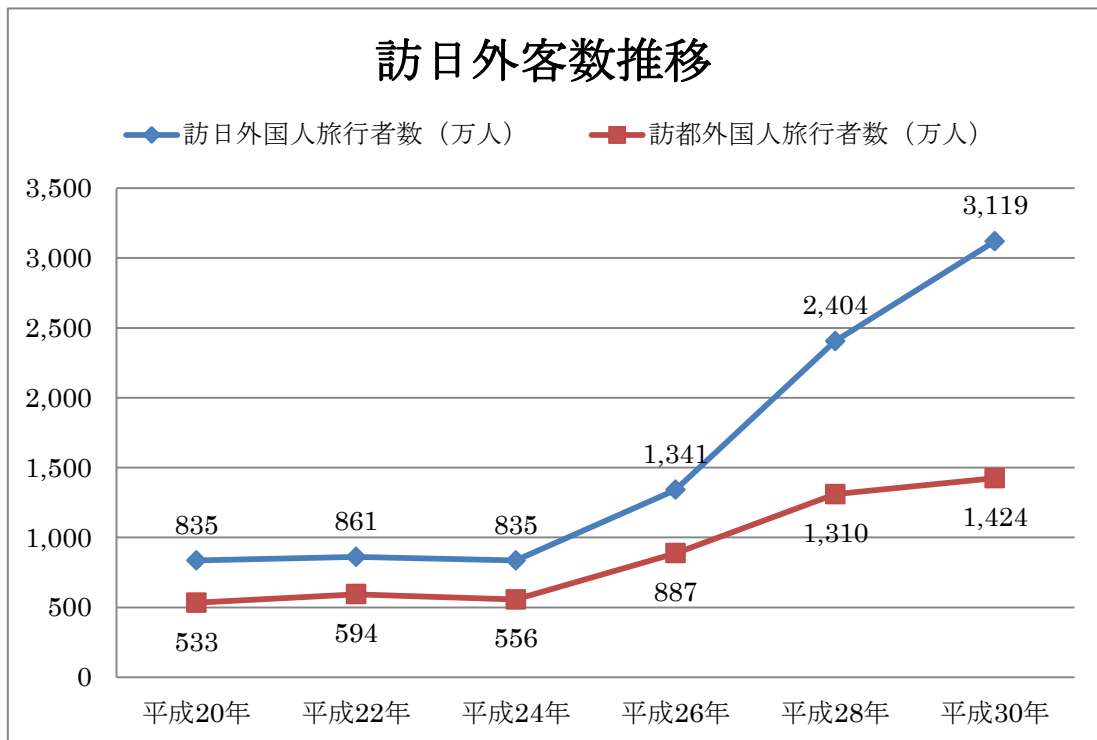
---

【本件に関する報道関係のお問い合わせ先】

日本ビューホテル株式会社 事業統括部 広報宣伝係／小梁川圭介・藤村泰司・田村友香  
〒111-0035 東京都台東区西浅草 3-17-1 TEL：03-5828-2216 [E-Mail:pr@viewhotels.co.jp](mailto:pr@viewhotels.co.jp)



出典:台東区「観光統計マーケティング調査」



出典:JNTO「訪日外客数」、東京都「東京都観光客数等実態調査」